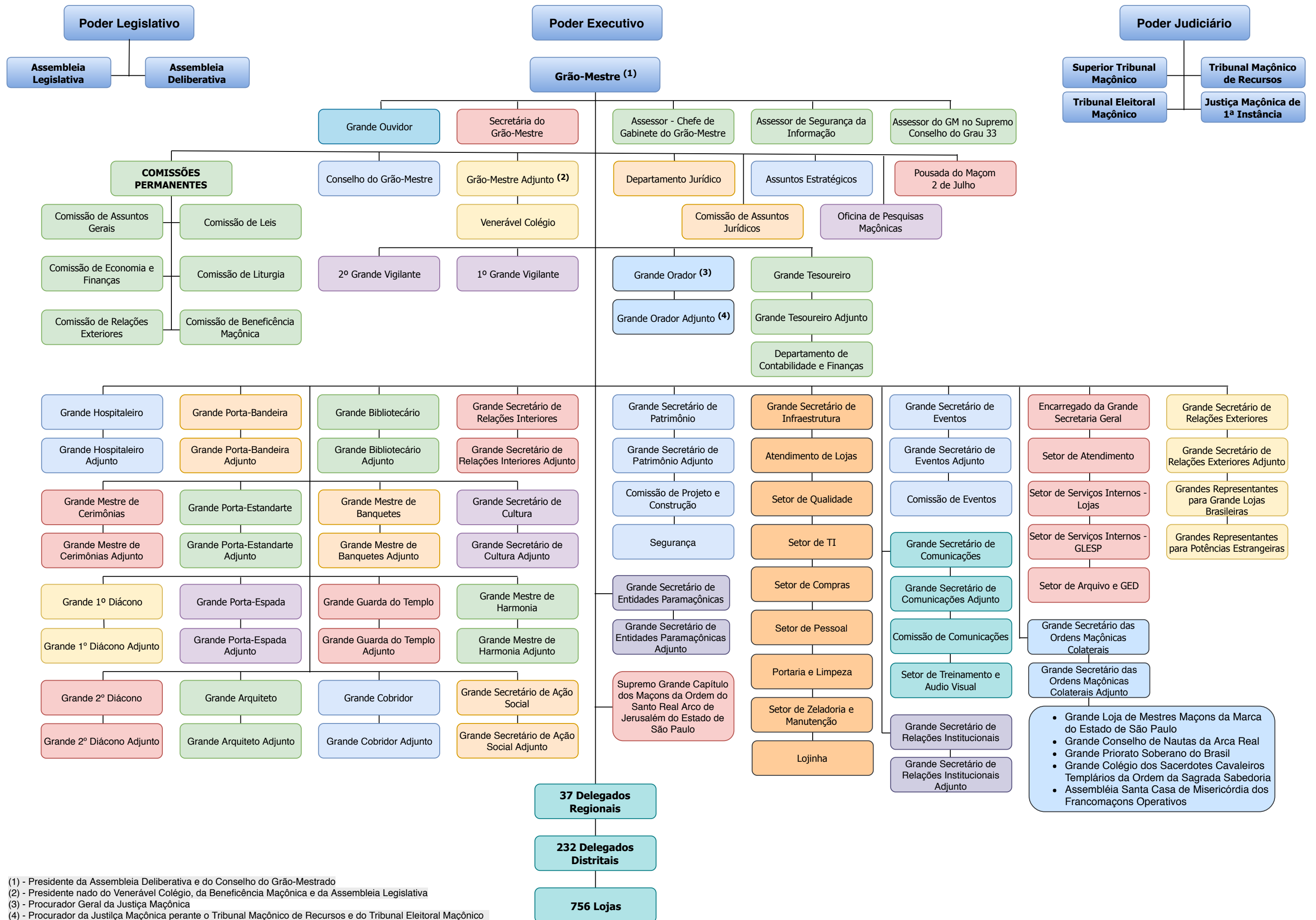


# ORGANOGRAMA DA GLESP



(1) - Presidente da Assembleia Deliberativa e do Conselho do Grão-Mestrado  
 (2) - Presidente nado do Venerável Colégio, da Beneficência Maçônica e da Assembleia Legislativa  
 (3) - Procurador Geral da Justiça Maçônica  
 (4) - Procurador da Justiça Maçônica perante o Tribunal Maçônico de Recursos e do Tribunal Eleitoral Maçônico